



арматура
БЕЛАРУСЬ

Каталог 2015





Сертификаты соответствия продукции
ТМ «Арматура Беларусь»

Краны шаровые для воды



4

Краны шаровые для газа



8

Фильтры грубой очистки



9

Обратные клапаны



10

Резьбовые соединения



11

Труба металлопластиковая



17

Гибкая подводка



18

Полипропиленовая труба



20

Обжимной фитинг

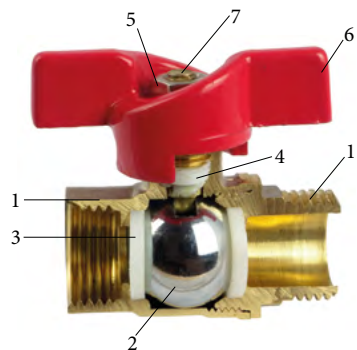


21

Радиаторы



25



Шаровой кран – запорная арматура, которая предназначена для перекрытия потока жидкости. Не рекомендуется использовать в качестве регулирующей арматуры.

Рекомендуется проворачивать ручку крана не меньше одного раза в 3 месяца, для предотвращения залипания затворного шара.

№	Наименование элемента	Материал
1	Корпус	Горяче-прессованная латунь никелированная CW614N
2	Затворный шар	Железо хромированное с покрытием
3	Седельные кольца	Тефлон (фторопласт)
4	Сальниковый уплотнитель	Тефлон (фторопласт)
5	Гайка крепления рукоятки	Сталь никелированная
6.1	Флажковая рукоятка	Сталь никелированная с покрытием из ПВХ
6.2	Барашковая ручка («бабочка»)	Алюминий
7	Шпindel (шток)	Латунь никелированная CW614N

№	Характеристика	Значение		
		Краны шаровые	Краны шаровые с полусоном	Краны шаровые с фитингами
1	Класс герметичности затвора	А		
2	Нормативный срок службы, лет	30		15
3	Минимальный ресурс работы, циклов	15 000		3000
4	Наработка на отказ, циклов	30 000		3000
5	Ремонтопригодность	Да		
6	Характеристика проходности	Стандартный проход		
7	Нормативное давление PN, бар	30		16
8	Максимальная температура, °С	150	120	110
9	Диапазон диаметров	1/2" - 2"	1/2" - 3/4"	
10	Наличие насечки на резьбе	Есть		

Кран шаровой ВВ



Артикул	Размер	Вес, г			Цена
КGV20	1/2"	115	20	200	2,00
КGV22	3/4"	166	14	140	2,95
КGV24	1"	254	10	100	4,48

Кран шаровой НВ



Артикул	Размер	Вес, г			Цена
КGV21	1/2"	122	20	200	2,10
КGV23	3/4"	175	14	140	3,14
КGV25	1"	269	10	100	4,67

Кран шаровой с полусоном



Артикул	Размер	Вес, г			Цена
КNG01	1/2"	182	16	160	3,52
КNG02	3/4"	264	10	100	4,95

Кран шаровой ВВ Ручка



Артикул	Размер	Вес, г			Цена
КGV01	1/2"	144	20	200	2,08
КGV03	3/4"	195	14	140	2,95
КGV05	1"	288	10	100	4,48
КGV07	1*1/4"	464	4	40	7,62
КGV09	1*1/2"	733	3	30	11,05
КGV11	2"	1160	2	20	17,24

Кран шаровой НВ Ручка



Артикул	Размер	Вес, г			Цена
КGV02	1/2"	151	20	200	2,19
КGV04	3/4"	204	14	140	3,14
КGV06	1"	301	10	100	4,67
КGV08	1*1/4"	485	4	40	7,81
КGV10	1*1/2"	766	3	30	11,24
КGV12	2"	1197	2	20	17,33

Кран полива



Артикул	Размер	Вес, г			Цена
КPG01	1/2"	144	15	150	2,57
КPG02	3/4"	182	10	100	3,71

Кран шаровой с обжимным фитингом и внутренней резьбой



Артикул	Размер	Вес, г			Цена
КОF01	16 x 1/2"	137	20	160	2,76
КОF02	20 x 3/4"	214	16	96	4,38

Кран шаровой с обжимным фитингом и наружной резьбой



Артикул	Размер	Вес, г			Цена
КОF03	16 x 1/2"	145	20	160	2,95
КОF04	20 x 3/4"	218	16	96	4,76

Кран шаровой с обжимными фитингами



Артикул	Размер	Вес, г			Цена
КОF05	16 x 16	174	14	112	3,52
КОF06	20 x 20	273	10	60	5,71

Наличие обжимных соединений позволяет подсоединять к крану металлополимерные трубы или трубы из сшитого полиэтилена.

Кран шаровой для газа ВВ



Артикул	Размер	Вес, г			Цена
КGG02	1/2"	115	20	200	1,99

Кран шаровой для газа НВ



Артикул	Размер	Вес, г			Цена
КGG04	1/2"	122	20	200	2,10

Кран шаровой для газа ВВ ручка



Артикул	Размер	Вес, г			Цена
КGG01	1/2"	141	20	200	2,08

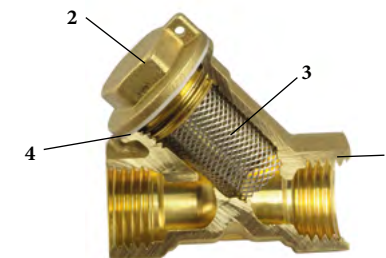
Кран шаровой для газа НВ ручка



Артикул	Размер	Вес, г			Цена
КGG03	1/2"	154	20	200	2,19

Кран применяется в качестве запорной арматуры на трубопроводах низкого и среднего давления систем газоснабжения как природным, так и сжиженным углеводородным газом (СУГ). Допускается использование крана на трубопроводах холодной и горячей воды, сжатого воздуха, жидких углеводородов.

Фильтр применяется для очистки потока от механических примесей в системах трубопроводов горячей и холодной воды, сжатого воздуха, масла и жидких углеводородов при температуре транспортируемой среды до 150°C.



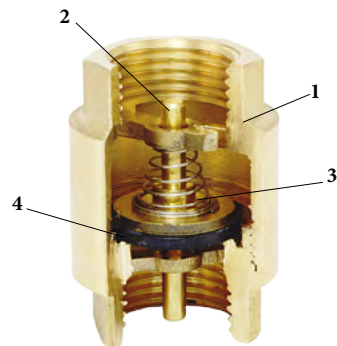
№	Название	Материал
1	Корпус	Латунь CW614N
2	Заглушка	
3	Фильтроэлемент	Нержавеющая сталь AISI 316
4	Уплотнитель	Тефлон (фторопласт)

№	Характеристика	Значение
1	Нормативный срок службы, лет	15
2	Размер ячеек сетки, мкм	400
3	Нормативное давление PN, бар	20
4	Максимальная температура, °C	150
5	Диапазон диаметров	1/2"-1"



Артикул	Размер	Вес, г			Цена
FOL01	1/2"	90	20	200	1,90
FOL02	3/4"	140	12	120	2,90
FOL03	1"	193	8	80	4,07

Обратные клапаны используются на трубопроводах горячей и холодной воды, сжатого воздуха, жидких углеводородов, а также на заборниках в центробежных насосах.



№	Название	Материал
1	Корпус	Латунь CW614N
2.1	Шток	Латунь CW614N
2.2	Шток	Пластик ABC
3	Пружина	Нержавеющая сталь AISI 316
4	Прокладка	EPDM

№	Характеристика	Латунь	Пластик
1	Максимальная рабочая температура, °C	120	70
2	Нормативный срок службы, лет	15	
3	Условное нормативное давление PN, бар	16	

Клапан обратный с латунным штоком



Артикул	Размер	Вес, г			Цена
KOL01	1/2"	85	25	250	1,81
KOL02	3/4"	141	20	200	3,08
KOL03	1"	202	12	120	4,34
KOL04	1*1/4"	356	6	60	7,60

Клапан обратный с пластиковым штоком



Артикул	Размер	Вес, г			Цена
KOL21	1/2"	79	25	250	1,63
KOL22	3/4"	154	20	200	3,06
KOL23	1"	231	12	120	4,60
KOL24	1*1/4"	307	6	60	6,15

Назначение и область применения

Латунные резьбовые соединительные детали используются для создания разъемных резьбовых соединений на трубопроводах холодного питьевого, хозяйственного и горячего водоснабжения, отопления, сжатого воздуха и на технологических трубопроводах, транспортирующих газ и жидкости, не агрессивные к материалу соединителей. Соединители могут применяться на трубопроводах, выполненных из любого материала (сталь, медь, латунь, пластик, полипропилен и т.п.).

Материалы

Соединители выполнены из никелированной (удленители хромированные) горячепрессованной латуни марки CW614N

Ниппель



Артикул	Размер	Вес, г			Цена
NBR01	1/2"	26	10	480	0,63
NBR02	3/4"	39	10	240	0,97
NBR03	1"	71	5	140	1,71
NBR04	1*1/4"	145	5	70	3,49

Ниппель редукционный



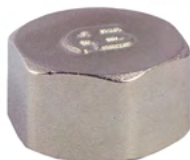
Артикул	Размер	Вес, г			Цена
NBR10	1/2" x 3/4"	34	10	240	0,86
NBR11	1/2" x 1"	53	5	120	1,52
NBR12	3/4" x 1"	56	5	120	1,52
NBR13	3/8" x 1/2"	23	10	400	0,53
NBR14	1/4" x 1/2"	23	10	400	0,55
NBR15	1" x 1*1/4"	128	5	80	3,05
NBR25	1*1/4" x 3/4"	113	5	80	2,69

Муфта


Артикул	Размер	Вес, г			Цена
MBR01	1/2"	31	10	240	0,76
MBR02	3/4"	54	10	140	1,30
MBR03	1"	92	5	80	2,27
MBR04	1*1/4"	179	5	40	4,63

Муфта редукционная


Артикул	Размер	Вес, г			Цена
MBR11	1/2" x 1"	73	5	100	1,83
MBR12	3/4" x 1"	78	5	80	1,85
MBR13	3/8" x 1/2"	35	10	280	0,86
MBR14	1/2" x 3/4"	51	5	160	1,22
MBR15	1" x 1*1/4"	130	5	50	3,07
MBR23	3/4" x 1*1/4"	113	5	50	2,48

Заглушка с внутренней резьбой


Артикул	Размер	Вес, г			Цена
ZVB01	1/2"	22	10	560	0,53
ZVB02	3/4"	34	10	400	0,82
ZVB03	1"	58	5	200	1,33

Заглушка с наружной резьбой


Артикул	Размер	Вес, г			Цена
ZNB01	1/2"	17	10	640	0,38
ZNB02	3/4"	31	10	400	0,72
ZNB03	1"	49	5	300	1,14

Переходник


Артикул	Размер	Вес, г			Цена
PBR01	1/2" x 1"	70	5	120	1,83
PBR02	3/4" x 1"	76	5	100	1,85
PBR03	3/8" x 1/2"	23	5	300	0,86
PBR04	1/2" x 3/4"	36	10	240	1,22
PBR05	1" x 1*1/4"	135	5	80	3,07
PBR13	3/4" x 1*1/4"	130	5	80	2,48

Футорка


Артикул	Размер	Вес, г			Цена
PFB01	1/2" x 1"	64	10	280	1,54
PFB02	3/4" x 1"	47	10	280	1,24
PFB03	1/4" x 1/2"	23	10	900	0,55
PFB04	3/8" x 1/2"	15	10	900	0,51
PFB05	1/2" x 3/4"	27	10	360	0,65
PFB06	1" x 1*1/4"	105	5	120	2,53
PFB15	1*1/4" x 3/4"	136	5	120	3,30

Тройник ВВВ


Артикул	Размер	Вес, г			Цена
TBR01	1/2"	58	5	90	1,37
TBR02	3/4"	90	5	50	2,29
TBR03	1"	184	5	30	4,57

Тройник ВНВ



Артикул	Размер	Вес, г			Цена
TBR11	1/2"	68	10	100	1,66
TBR12	3/4"	95	5	80	2,48
TBR13	1"	251	5	30	5,73

Тройник ВНН



Артикул	Размер	Вес, г			Цена
TBR21	1/2"	72	10	100	1,71
TBR22	3/4"	144	5	70	3,43
TBR23	1"	249	5	40	5,75

Тройник ВВН



Артикул	Размер	Вес, г			Цена
TBR31	1/2"	82	10	120	1,98
TBR32	3/4"	146	5	60	3,43

Тройник ННН



Артикул	Размер	Вес, г			Цена
TBR41	1/2"	61	10	100	2,02
TBR42	3/4"	120	5	70	2,91
TBR43	1"	197	5	30	4,78

Тройник НВН



Артикул	Размер	Вес, г			Цена
TBR51	1/2"	83	10	100	2,00

Тройник редукционный



Артикул	Размер	Вес, г			Цена
TBR04	3/4" x 1/2"	83	5	60	2,00
TBR05	1" x 1/2"	170	5	40	4,04
TBR06	1" x 3/4"	178	5	40	4,00

Удлинитель



Артикул	Размер	Длина, мм	Вес, г			Цена
UNB10	1/2"	10	31	10	360	0,72
UNB15	1/2"	15	34	10	300	0,98
UNB20	1/2"	20	39	10	280	1,05
UNB25	1/2"	25	44	10	240	1,25
UNB30	1/2"	30	49	10	200	1,41
UNB40	1/2"	40	61	10	160	1,75
UNB50	1/2"	50	72	5	140	2,07
UNB60	1/2"	60	85	5	120	2,49
UNB70	1/2"	70	99	10	120	2,85
UNB80	1/2"	80	112	5	90	3,38
UNB90	1/2"	90	122	5	90	3,53
UNB100	1/2"	100	132	10	80	3,91

Уголок ВВ


Артикул	Размер	Вес, г			Цена
UBR01	1/2"	46	10	140	1,12
UBR02	3/4"	76	5	90	1,81
UBR03	1"	150	5	40	3,56

Уголок НВ


Артикул	Размер	Вес, г			Цена
UBR11	1/2"	52	10	120	1,24
UBR12	3/4"	106	10	60	2,48
UBR13	1"	165	5	30	4,00

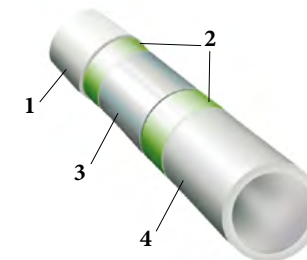
Уголок НН


Артикул	Размер	Вес, г			Цена
UBR21	1/2"	44	10	140	1,14
UBR22	3/4"	73	10	120	1,75

Уголок установочный


Артикул	Размер	Вес, г			Цена
UBR31	1/2"	70	10	120	1,70

№	Наименование
1	Внешний слой из сшитого полиэтилена
2	Склеивающие слои
3	Армирующий слой алюминия
4	Внутренний слой из сшитого полиэтилена



Труба применяется в системах питьевого и хозяйственно - питьевого назначения, а также в качестве технологических трубопроводов, транспортирующих жидкости, не агрессивные к материалам трубы.

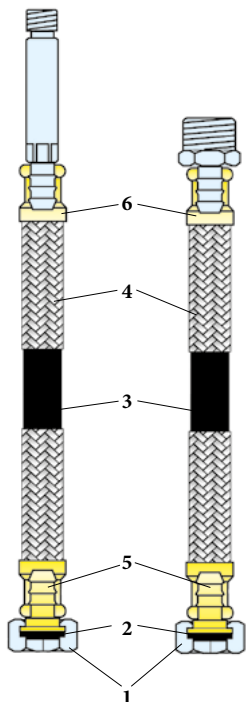
№	Наименование показателя	Диаметр, мм		
		16	20	26
1	Вес одного пог. м. трубы, г	0,115	0,14	0,25
2	Рабочая температура при давлении 10 бар, °С	0-95		
3	Максимальная кратковременно допустимая температура, °С	130		
4	Срок службы трубы при соблюдении паспортных условий эксплуатации, лет	50		
5	Минимальный радиус изгиба вручную, мм	80	100	130
6	Радиус изгиба с применением кондуктора или трубогиба, мм	45	60	95



Артикул	Диаметр, мм	Толщина стенки, мм	Длина бухты, м	Цена
GT01	16	2	100	0,82
GT02	20	2	100	1,20
GT03	26	3	100	2,10

Гибкая подводка применяется для подключения сантехнической арматуры и приборов сантехнического назначения (смесителей, унитазов, биде, душевых кабин) к системам водопровода, а также для подводки воды к бытовой технике (водонагревательным приборам, стиральным и посудомоечным машинам, насосам и т. д.)

№	Технические характеристики	Значение
1	Рабочее давление, бар	20
2	Максимальная температура, °С	90
3	Номинальная пропускная способность при 3 барах, л/мин	32
4	Минимальный радиус изгиба, мм	26
5	Использование в пищевых целях	Да
6	Внутренний диаметр, мм	8,5
7	Внешний диаметр, мм	12,5



№	Название	Материалы
1	Гайка	Нержавеющая сталь AISI 304
2	Прокладка	Термоустойчивая резина
3	Внутренний шланг	Резина EPDM
4	Наружная оплетка	Нержавеющая сталь AISI 204
5	Штуцер	Никелированная латунь CW614N
6	Обжимная обойма	Нержавеющая сталь AISI 204

Артикул	Размер	Длина, см			Цена
HBD30	H1/2" x M10*35 мм	30	10	250	1,39
HBD40	H1/2" x M10*35 мм	40	10	200	1,43
HBD50	H1/2" x M10*35 мм	50	10	180	1,52
HBD60	H1/2" x M10*35 мм	60	10	160	1,66
HBD80	H1/2" x M10*35 мм	80	10	120	2,02
HBD100	H1/2" x M10*35 мм	100	10	100	2,29
HBD120	H1/2" x M10*35 мм	120	10	80	2,53
HBD150	H1/2" x M10*35 мм	150	10	70	2,95

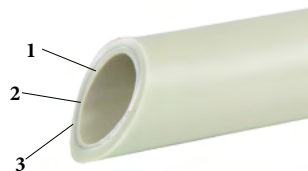


Артикул	Размер	Длина, см			Цена
HBB20	H1/2"*H1/2"	20	10	280	1,31
HBB30	H1/2"*H1/2"	30	10	250	1,39
HBB40	H1/2"*H1/2"	40	10	200	1,50
HBB50	H1/2"*H1/2"	50	10	160	1,64
HBB60	H1/2"*H1/2"	60	10	160	1,75
HBB80	H1/2"*H1/2"	80	10	120	1,98
HBB100	H1/2"*H1/2"	100	10	100	2,25
HBB120	H1/2"*H1/2"	120	10	80	2,50
HBB150	H1/2"*H1/2"	150	10	70	2,86
HBB200	H1/2"*H1/2"	200	10	50	3,47

Артикул	Размер	Длина, см			Цена
HBN20	H1/2"*M1/2"	20	10	280	1,31
HBN30	H1/2"*M1/2"	30	10	250	1,39
HBN40	H1/2"*M1/2"	40	10	200	1,50
HBN50	H1/2"*M1/2"	50	10	160	1,64
HBN60	H1/2"*M1/2"	60	10	160	1,75
HBN80	H1/2"*M1/2"	80	10	120	1,98
HBN100	H1/2"*M1/2"	100	10	100	2,25
HBN120	H1/2"*M1/2"	120	10	80	2,50
HBN150	H1/2"*M1/2"	150	10	70	2,86
HBN200	H1/2"*M1/2"	200	10	50	3,47

Артикул	Размер	Длина, см			Цена
HVK30	H1/2" x M10*18 мм	30	10	250	1,39
HVK40	H1/2" x M10*18 мм	40	10	200	1,43
HVK50	H1/2" x M10*18 мм	50	10	180	1,52
HVK60	H1/2" x M10*18 мм	60	10	160	1,66
HVK80	H1/2" x M10*18 мм	80	10	120	2,02
HVK100	H1/2" x M10*18 мм	100	10	100	2,29
HVK120	H1/2" x M10*18 мм	120	10	80	2,53
HVK150	H1/2" x M10*18 мм	150	10	70	2,95

№	Наименование
1	Полипропиленовый слой
2	Армирующий слой алюминия
3	Полипропиленовый слой



Полипропиленовые трубы предназначены для систем питьевого холодного и горячего водоснабжения, отопления, охлаждения пищевых и непищевых продуктов в различных технологических процессах.

Трубы изготовлены из рандом сополимера полипропилена тип 3. Этот материал отличается высокотемпературной механической стабильностью.

Физические и химические свойства материала позволяют использовать его для пищевого водоснабжения.

Полипропиленовая труба ТМ «Арматура Беларусь» имеет многослойную структуру. Она имеет два слоя полипропилена и армирующий слой из алюминия. Алюминиевый слой выполняет две функции – защита от внешней кислородной диффузии и уменьшение коэффициента линейного расширения. Это позволяет использовать трубы в системах отопления и повышает прочностные характеристики изделия.



Артикул	Диаметр, мм	Толщина стенки, мм	Длина шт, м		Цена
РТВ01	20	2,8	4	100	1,11
РТВ02	25	3,1	4	60	1,62
РТВ03	32	3,7	4	40	2,57

Обжимные фитинги предназначены для создания разъемных соединений трубопроводов из металлопластиковых (PEX-AL, PE-AL, PERT-AL) труб, имеющих следующие геометрические параметры:

Наружный диаметр трубы, мм	16	20	26
Толщина стенки трубы, мм	2	2	3
Толщина алюминия (max), мм	0,4	0,5	1

№	Технические характеристики	Значения
1	Номинальное рабочее давление, бар	25
2	Максимальная рабочая температура, °C	115
3	Минимальная температура хранения, °C	-30
4	Тип резьбы на резьбовых соединениях	1"
5	Диапазон наружных диаметров труб, мм	16-26

№	Название	Материал
1	Корпус, штуцер, обжимное кольцо и гайка	Никелированная латунь CW614N
2	Уплотнительные кольца	EPDM (этилен-полипропиленовый каучук)
3	Диэлектрическая шайба	PTFE (тефлон)

Муфта обжимная



Артикул	Размер	Вес, г			Цена
МВ01	16 x 16	67	10	220	1,43
МВ02	16 x 20	98	5	100	2,44
МВ03	20 x 20	113	5	100	2,38
МВ04	26 x 26	200	5	60	4,10

Муфта обжимная с внутренней резьбой


Артикул	Размер	Вес, г			Цена
MBV01	16 x 1/2"	43	10	260	0,90
MBV02	16 x 3/4"	61	10	160	1,37
MBV03	20 x 1/2"	67	5	140	1,52
MBV04	20 x 3/4"	75	5	140	1,56
MBV05	26 x 1"	142	5	80	2,90
MBV06	26 x 3/4"	117	5	100	2,38

Муфта обжимная с наружной резьбой


Артикул	Размер	Вес, г			Цена
MBN01	16 x 1/2"	43	10	260	0,88
MBN02	16 x 3/4"	62	10	140	1,33
MBN03	20 x 1/2"	71	5	140	1,60
MBN04	20 x 3/4"	72	5	140	1,52
MBN05	26 x 1"	119	5	100	2,44
MBN06	26 x 3/4"	102	5	100	2,08

Крестовина


Артикул	Размер	Вес, г			Цена
НВ01	16	128	5	80	3,39
НВ02	20	208	5	60	5,31

Уголок обжимной


Артикул	Размер	Вес, г			Цена
UB01	16 x 16	66	10	160	1,41
UB02	20 x 20	114	5	100	2,34
UB03	26 x 26	174	5	60	3,62

Уголок обжимной с внутренней резьбой


Артикул	Размер	Вес, г			Цена
UBV01	16 x 1/2"	58	10	160	1,22
UBV02	16 x 3/4"	78	10	120	1,77
UBV03	20 x 1/2"	78	5	100	1,81
UBV04	20 x 3/4"	99	5	100	2,02
UBV05	26 x 1"	155	5	60	3,71
UBV06	26 x 3/4"	140	5	80	2,86

Уголок обжимной с наружной резьбой


Артикул	Размер	Вес, г			Цена
UBN01	16 x 1/2"	57	10	160	1,18
UBN02	16 x 3/4"	80	10	140	1,68
UBN03	20 x 1/2"	78	5	100	1,89
UBN04	20 x 3/4"	96	5	100	1,96
UBN05	26 x 1"	150	5	60	3,07
UBN06	26 x 3/4"	130	5	70	2,65

Уголок установочный с внутренней резьбой


Артикул	Размер	Вес, г			Цена
UUB01	16 x 1/2"	82	10	100	1,75
UUB02	20 x 1/2"	106	5	60	2,19

Тройник обжимной


Артикул	Размер	Вес, г			Цена
ТВ01	16 x 16 x 16	97	10	100	2,10
ТВ02	20 x 16 x 20	152	5	60	3,14
ТВ03	20 x 20 x 20	162	5	60	3,43
ТВ04	26 x 16 x 26	215	5	30	4,57
ТВ05	26 x 20 x 26	238	5	30	5,14
ТВ06	26 x 26 x 26	265	5	30	5,71

Тройник обжимной с внутренней резьбой


Артикул	Размер	Вес, г			Цена
ТВV01	16 x 1/2"	87	10	100	1,83
ТВV02	20 x 1/2"	126	5	60	2,76
ТВV03	20 x 3/4"	161	5	60	3,71
ТВV04	26 x 1"	235	5	30	5,85
ТВV05	26 x 3/4"	220	5	40	5,41

Тройник обжимной с наружной резьбой


Артикул	Размер	Вес, г			Цена
ТВN01	16 x 1/2"	86	10	100	1,87
ТВN02	20 x 1/2"	128	5	60	2,76
ТВN03	20 x 3/4"	159	5	60	3,66
ТВN04	26 x 1"	235	5	40	5,85
ТВN05	26 x 3/4"	220	5	40	5,14

Планка монтажная


Артикул	Размер	Вес, г			Цена
РМВ01	16 x 1/2"	300	1	20	5,44

Радиаторы секционные алюминиевые и биметаллические, панельные стальные предназначены для применения в системах отопления жилых, промышленных и общественных зданий. Радиаторы разработаны в соответствии с европейским стандартом.

№	Характеристика	Алюминий	Биметалл	Сталь
1	Максимальная температура теплоносителя, °С	120		110
2	Максимальное рабочее давление теплоносителя, бар	16	30	10
3	Давление опрессовки, бар	24	45	13

Радиатор алюминиевый


№	Наименование
1	Передние конвекционные ребра
2	Отверстия для подсоединения трубопроводов
3	Боковые конвекционные ребра

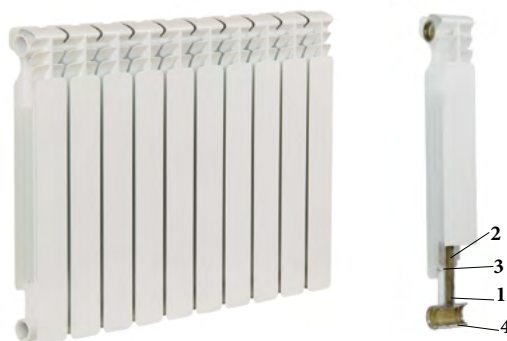
Артикул	Высота, мм	Глубина, мм	Ширина, мм	Вес, г	Мощность секции, Вт		Цена
РАВ01	500	85	80	1000	178	10	10,34

Радиатор биметаллический



№	Наименование
1	Стальной сердечник
2	Конвекционные ребра
3	Канал для прохода теплоносителя из стали
4	Верхний слой из алюминия

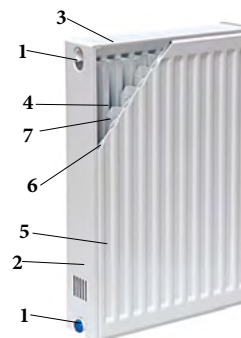
Артикул	Высота, мм	Глубина, мм	Ширина, мм	Вес, г	Мощность секции, Вт		Цена
RBV01	500	85	80	1750	155	10	13,94



№	Наименование
1	Стальной сердечник
2	Конвекционные ребра
3	Канал для прохода теплоносителя из стали
4	Верхний слой из алюминия

Артикул	Высота, мм	Глубина, мм	Ширина, мм	Вес, г	Мощность секции, Вт		Цена
RBV01/1	500	76	80	1300	136	10	10,48

Радиатор стальной



№	Наименование
1	Входное и выходное отверстия для подсоединения трубопроводов
2	Боковая крышка-панель
3	Верхняя решётка-панель
4	Внутренние конвекционные ребра
5	Основные греющие панели
6	Каналы, по которым циркулирует теплоноситель
7	Каналы, по которым циркулирует воздух

Артикул	Высота, мм	Длина, мм	Тип	Вес, кг	Мощность, Вт		Цена
RSB01	500	400	22	12,0	772	1	47,49
RSB02	500	500	22	14,4	965	1	57,03
RSB03	500	600	22	16,7	1158	1	66,59
RSB04	500	700	22	19,0	1351	1	76,15
RSB05	500	800	22	21,3	1544	1	85,7
RSB06	500	900	22	23,7	1737	1	95,26
RSB07	500	1000	22	26,0	1930	1	101,47
RSB08	500	1100	22	28,3	2123	1	114,44
RSB09	500	1200	22	30,7	2316	1	123,98
RSB10	500	1400	22	35,3	2702	1	143,14
RSB11	500	1600	22	40,0	3088	1	163,18
RSB12	500	1800	22	44,6	3474	1	182,33
RSB13	500	2000	22	49,3	3860	1	201,41